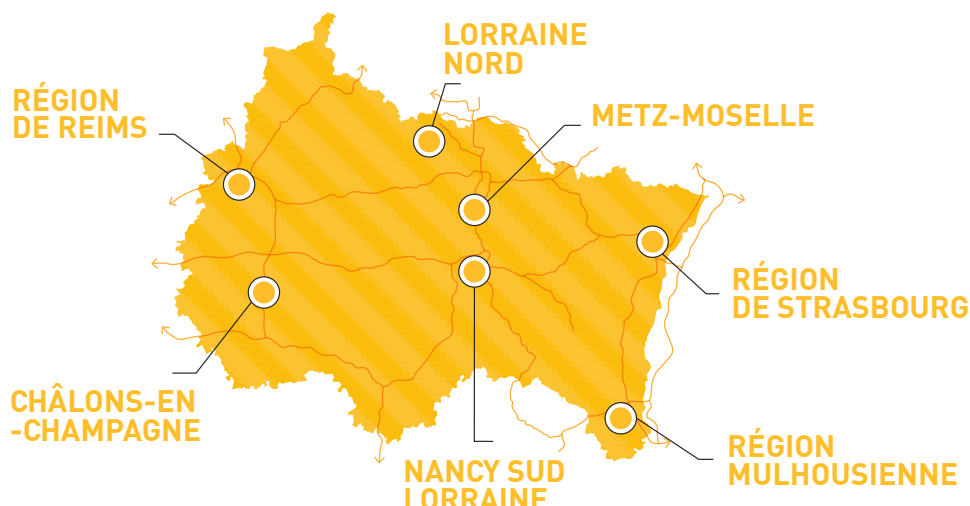




# LE RÉSEAU DES 7 AGENCES D'URBANISME DU GRAND EST





## LE RÉSEAU DES AGENCES : LA PREUVE PAR 7

Les 7 Agences d'urbanisme du Grand Est sont de même nature. Le travail en réseau, essentiel pour relever les défis auxquels nos territoires sont confrontés, est ainsi largement facilité. Comment le caractériser ? La réponse en 7 points.

### 1# LE RÉSEAU : DONNÉES-CLÉS

Le réseau des 7 Agences du Grand Est est très investi et compte plus de 190 collaborateurs pour une vingtaine de métiers différents. Les Agences conduisent annuellement plus de 1000 missions. La couverture géographique du réseau correspond à une large partie de la Région Grand-Est et à ses territoires transfrontaliers. Le développement du partenariat du réseau est toujours possible via des adhésions.

### 2# VOCATION : AU COEUR DES ENJEUX TERRITORIAUX

Le réseau est configuré pour accompagner les dynamiques territoriales et pour faciliter les connexions entre les différentes politiques locales. Ni bureau d'études, ni service administratif, les Agences se caractérisent par des missions d'intérêts publics en accompagnement de leurs membres et partenaires : politiques publiques, aménagement, développement économique, nouvelles réglementations, évolution des pratiques sociales, changements climatiques, etc.

### 3# COOPÉRATION : LE DIALOGUE INTER-TERRITOIRE

Le réseau peut être un facilitateur de coopération. Les territoires vécus et les systèmes territoriaux sont les espaces de prédilection des Agences. Elles pratiquent au quotidien « l'inter-territoire » : relations entre pays frontaliers, régions, agglomérations, espaces péri-urbains et ruraux, etc.

## 4# HABILITÉ : UNE PALETTE COMPLÈTE ET COHÉRENTE

Le réseau est en capacité de répondre aux questionnements des territoires : mobilités, habitat, développement économique, énergie, cohésion sociale, projet urbain, numérique, etc. Il concentre une intelligence collective pour évaluer les dynamiques locales, enrichir les débats publics ou encore produire des outils pédagogiques d'aide à la décision. Les équipes sont pluridisciplinaires, représentées par des savoir-faire et une ingénierie propres. Elles ont développé des approches et des méthodes de travail communes.

## 5# ANTÉRIORITÉ : DES AGENCES RECONNUES, UN RÉSEAU ANCRÉ

Le réseau est récent. Néanmoins, il se compose d'Agences historiquement bien ancrées : expérimentées, disposant d'une expertise connue et prégnante, ayant largement capitalisé les données. Aussi, des collaborations éprouvées existent entre elles (duo, trio et plus récemment, toutes ensemble).

## 6# PRODUCTION : DE LA STRATÉGIE ET DE L'ANTICIPATION

Le réseau a la capacité d'éclairer les territoires. Le maître-mot du travail des Agences est l'anticipation : observatoires et veilles stratégiques, expertises thématiques novatrices, prospective territoriale, analyse et évaluation de retours d'expériences, documents de planification et de programmation, etc.

## 7# PARTENARIAT : DES PLATEFORMES « ANIMATRICES D'ÉCOSYSTÈMES »

En réseau, la force du partenariat est décuplée. Le fonctionnement des Agences est toujours basé sur les échanges, les partages d'expériences et la co-construction. Ce partenariat allie transversalité thématique et dialogue entre strates géographiques. À noter que les Agences ont toutes une gouvernance publique et plurielle qui associe des représentants de l'État et des élus des collectivités.



LE RÉSEAU ZEST EN QUELQUES CHIFFRES...

Près de **3** millions d'habitants couverts

**193** collaborateurs

Près de **17** millions d'euros de budget

.....



### MEMBRES

CCI, Chambre d'agriculture, Chambre des métiers, CHU, Collectivités, Communautés de communes, communes, écoles d'architecture, État, EPF, Ports, PNR, SNCF, SDEA, Syndicats mixtes, Universités, VNF...

### AUTRES PARTENARIATS

Action logement, ADEME, Agence de développement, ARS, Banque des territoires, CDC, CEREMA, CTS, EAP, énergéticiens, INSEE, Maison de l'emploi, MOT, SNCF, SEM...

## # Ruralité

Les Agences d'urbanisme accompagnent les territoires ruraux dans leurs projets de développement local (planification, environnement, contractualisation, développement économique, etc.). Les Agences apportent leur ingénierie multidisciplinaire au sein de démarches de partage d'expérience et de mutualisation des connaissances.

### AUDRR

- Charte Éolienne : définition d'une Aire d'Influence Paysagère à l'échelle de l'Appellation Champagne (2018)



### AUDC

- Reconfiguration du cœur de village de la commune de Saint-Étienne-au-Temple (2017)



### ADEUS

- Contrat de réciprocité Eurométropole Strasbourg/Vallée de la Bruche/Déodatie : actions réciproques d'offre de loisirs, de mise en réseau de filières à partir du train (2019)

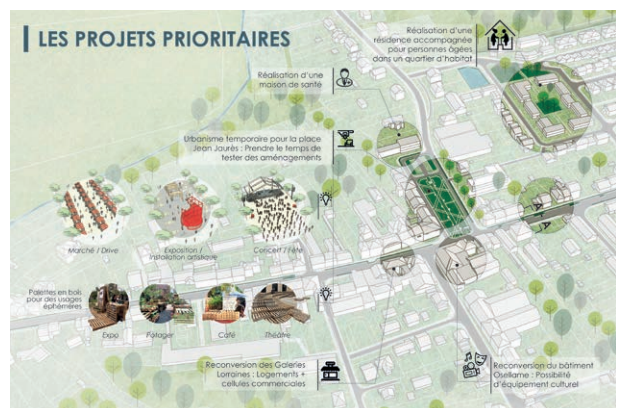


## # Bourgs-centres

Les centres-bourgs jouent un rôle majeur de centralité dans le maillage territorial, structurant un arrière-pays rural. Ils offrent aux habitants un accès aux commerces, services et équipements de proximité. En participant à la démarche initiée par la Région, les Agences s'inscrivent dans cette stratégie de revitalisation des bourgs structurants en milieu rural.

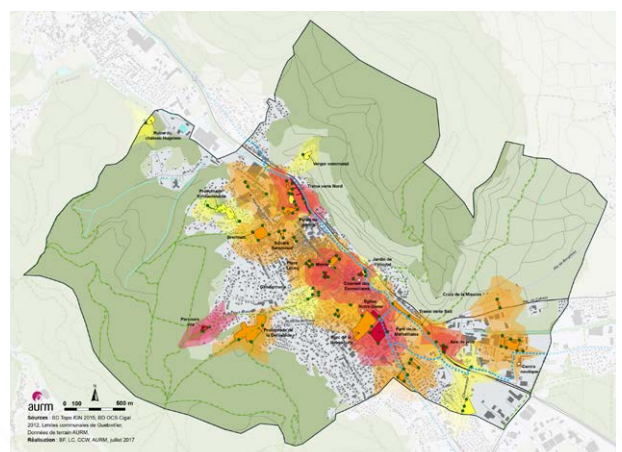
### AGAPE

- Étude stratégique de redynamisation d'un bourg structurant en milieu rural (Piennes) (2018)



### AURM

- Analyser le patrimoine bâti et paysager remarquable puis relever le potentiel des espaces publics de Guebwiller (2018)





# # Villes Moyennes

Afin d'aider les villes moyennes dans la redynamisation de leur centre, le gouvernement a lancé en 2018 la stratégie « Action Cœur de Ville » (24 villes identifiées dans le Grand Est), démarche relayée localement par la Région Grand Est (13 villes supplémentaires). Dans ce cadre, les Agences accompagnent les villes dans la démarche, de la préparation de l'appel à candidature jusqu'à la mise en œuvre opérationnelle.

## AGURAM

- Redynamisation des centres-villes, l'exemple de Saint-Avold, un accompagnement au long court, concertation avec les acteurs du quartier et co-construction du plan d'actions (2019)



## SCALEN

- Programme Action Cœur de Ville à Lunéville (2016)

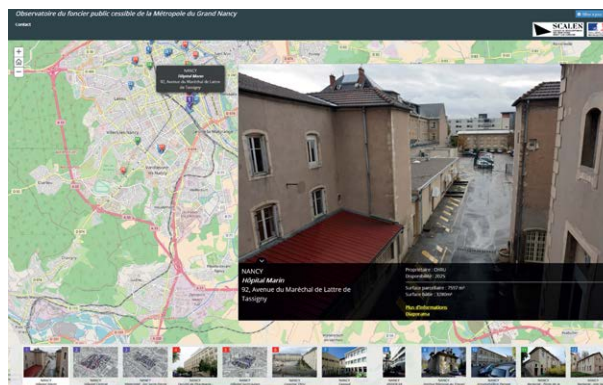


# # Observation

Par la mise en place et l'animation d'observatoires thématiques pour accompagner, suivre, évaluer les politiques publiques en contribuant à l'aide à la décision. Ces thématiques sont variées (habitat, cohésion sociale, immobilier, d'entreprises, foncier, commerce, santé, mobilité, stationnement, etc.) permettant une approche transversale pour mieux comprendre les évolutions contemporaines de la société.

## SCALEN

- Observatoire du foncier public de la Métropole du Grand Nancy (2018)



## AGURAM

- Approche Smart-city pour l'observatoire de l'immobilier commercial à la CA Porte de France - Thionville, développement d'une application interactive (2019)



# # Urbanisme

Historiquement portées par les Agences, les missions d'urbanisme concernent toutes les étapes des projets urbains : bâtir des stratégies de transformation urbaine qui s'appuient sur l'histoire des lieux et sur leur identité, accompagner les élus et leurs services dans la conduite de leurs politiques, préparer l'intervention des équipes de maîtrise d'œuvre, etc.

## AURM

- Pourquoi et comment aménager une rue apaisée ? (2018)



## AUDRR

- Articulation des enjeux dans la constitution des documents d'urbanisme : PLH et PDU d'Ardenne Métropole (2019)



UNE ARTICULATION INNOVANTE DE 2 DOCUMENTS D'URBANISME

## AUDC

- HABIO®, programme de recherche doctorale sur la densification des centralités urbaines sous forme d'habitat individuel aux volumes optimisés (2019)

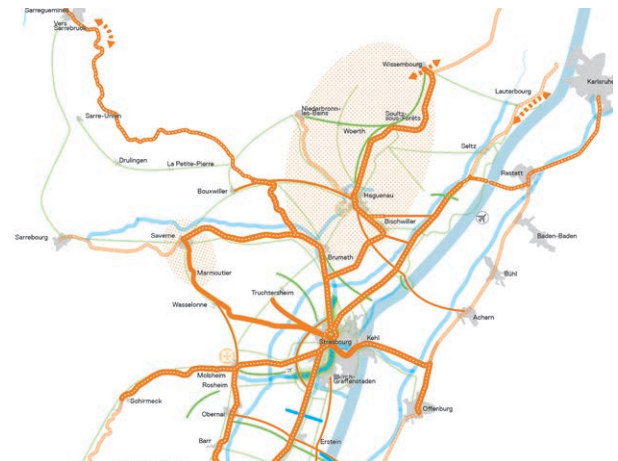


# # Mobilités

Le champ des mobilités se décline à plusieurs échelles et à tous les modes : l'international pour les échanges de marchandises et les flux transfrontaliers ; le régional pour les enjeux de la mobilité à grande vitesse ; les bassins de vie pour la mobilité du quotidien ; les agglomérations et les quartiers pour les mobilités urbaines. Analysant ces enjeux imbriqués, les Agences observent également les évolutions des pratiques et participent à la mise en œuvre de projets d'aménagement.

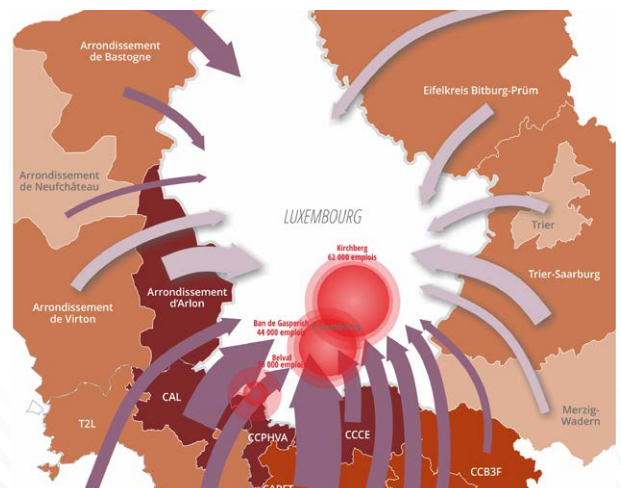
## ADEUS

- Grenelle des mobilités : un bouquet de projets qui redessine le système de mobilité entre la métropole et les territoires voisins (2019)



## AGAPE

- Perspectives transfrontalières et Modèle Multimodal et Scénarios de mobilité Transfrontaliers (MMUST) (2018)





# # Publications 7 agences



## Quelques publications communes à l'échelle du Grand Est

### Région Grand Est. Enjeux et défis transfrontaliers

# ÉCONOMIE / TERRITOIRE / ATTRACTIVITÉ / FRONTALIERS / MÉTROPOLISATION / FLUX DE CIRCULATION / DÉMOGRAPHIE / MOBILITÉ  
2018 (90 pages)

### Les villes moyennes du Grand Est : Quelques repères

# TERRITOIRE / AMÉNAGEMENT / AMÉNAGEMENT DU TERRITOIRE / ARMATURE URBAINE / VILLE / FLUX DE CIRCULATION  
2018 (2 pdf : 4 pages et 10 pages)

### Grand Est. Armature urbaine régionale. Bassins et centres de fonctionnement urbain

# ARMATURE URBAINE / ÉQUIPEMENT / SERVICE  
2018 (43 pages)

### Approche de la consommation des espaces naturels agricoles et forestiers dans le Grand Est

# PLATEFORME RÉGIONALE DU FONCIER  
2018

### SRADDET / Portraits d'agglomérations et de SCoT

# 29 PORTRAITS D'AGGLOMÉRATIONS ET L'ANALYSE DES 27 SCOT DE LA RÉGION GRAND EST  
2017

### La trajectoire économique du Grand Est. Former, investir, innover pour retrouver une dynamique

# ÉCONOMIE / INDUSTRIE / INNOVATION  
2016 (100 pages)

### La Grande Région Est en mouvement. L'éclairage des Agences d'Urbanisme

# GRAND EST / AMÉNAGEMENT DU TERRITOIRE  
2015 (32 pages)

> Toutes les études sont à retrouver sur les sites internet des Agences



La Fédération Nationale des Agences d'Urbanisme (FNAU) regroupe une cinquantaine d'organismes publics d'étude et de réflexion sur l'aménagement et le développement des grandes agglomérations françaises. Les agences d'urbanisme ont, pour la plupart, un statut d'association où se retrouvent, autour de l'Etat, des collectivités impliquées et les autres partenaires publics du développement urbain.

La FNAU est une association d'élus qui offre un lieu privilégié de dialogue sur les problématiques de la ville et des campagnes urbaines. Elle prend position dans les grands débats nationaux et européens sur les politiques urbaines et l'avenir des villes. Le réseau technique de la FNAU rassemble 1500 professionnels de l'urbanisme, ancrés dans les réalités locales. La Fédération leur permet de disposer d'un espace de rencontre et d'un réseau d'échanges où ils peuvent « capitaliser » leurs savoirs, partager leurs expériences et se mobiliser sur des projets collectifs.

## 4 MISSIONS REMARQUABLES

- Les rencontres annuelles de la Fnau en région
- Mises en place de conventions nationales (CGET, CdC, EPFL, ErDF, Ademe, GrDF...)
- Réseau ingénierie territoriale à l'espace « Joubert » (Gart, AdCF, FNSCoT, France urbaine, etc.)
- Des ateliers annuels « projet urbain & paysage » dans les grandes agglomérations françaises

## LES AGENCES DU RÉSEAU 7 EST DANS LE GRAND EST



## LE RÉSEAU DES 7 AGENCES D'URBANISME DU GRAND EST

### ADEUS

Agence de développement et d'urbanisme  
de l'agglomération strasbourgeoise

**Président** Robert Herrmann

**Directrice** Anne Pons

adeus@adeus.org

03 88 21 49 00

[www.adeus.org](http://www.adeus.org)

9 rue Brûlée CS 80047  
67002 STRASBOURG

### AGAPE

Agence d'urbanisme et de développement  
durable Lorraine Nord

**Président** Jean-Marc Duriez

**Directeur** Julien Schmitz

agape@agape-lorrainnord.eu

03 55 26 00 10

[www.agape-lorrainnord.eu](http://www.agape-lorrainnord.eu)

Eurobase 2 Centre Jean Monnet

54810 LONGLAVILLE

### AUDRR

Agence d'urbanisme et de développement  
de la région de Reims

**Président** Cédric Chevalier

**Directeur** Christian Dupont

agence-reims@audrr.fr

03 26 77 42 80

[www.audrr.fr](http://www.audrr.fr)

Place des Droits de l'Homme

51084 REIMS

### AGURAM

Agence d'urbanisme d'agglomérations  
de Moselle

**Président** Bruno Valdevit

**Directrice** Patricia Gout

contact@aguram.org

03 87 21 99 00

[www.aguram.org](http://www.aguram.org)

Immeuble Ecotech - 3 rue Marconi  
57070 METZ

### AUDC

Agence d'urbanisme et de développement  
de l'agglomération et du pays de  
Châlons-en-Champagne

**Président** René Doucet

**Directeur** Eric Citerne

planification@audc51.org

03 26 64 60 98

26 rue Joseph-Marie Jacquard

51000 CHÂLONS-EN-CHAMPAGNE

### AURM

Agence d'urbanisme de la région  
mulhousienne

**Président** Jean Rottner

**Directrice** Viviane Begoc

aurm@aurm.org

03 69 77 60 70

[www.aurm.org](http://www.aurm.org)

33 avenue de Colmar

68200 MULHOUSE

### SCALLEN

Agence de développement des territoires  
Nancy Sud lorraine

**Président** Jean-Francois Husson

**Directeur** Pascal Taton

contact@agencescalen.fr

03 83 17 42 00

[www.agencescalen.fr](http://www.agencescalen.fr)

49 bd d'Austrasie - CS 20516  
54008 NANCY