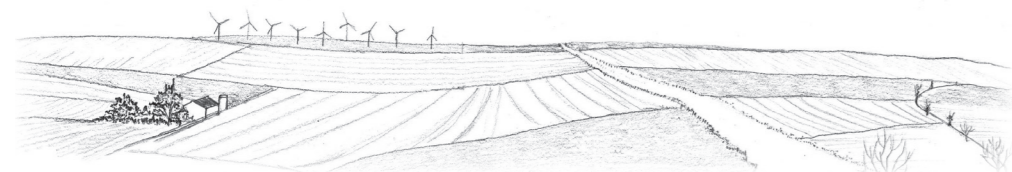


Paysage et évolutions liées à l'Homme

Paysage et activités agricoles

Au sein de la Champagne crayeuse, on observe un paysage "de production" qui se compose de grands champs à perte de vue au relief peu accentué.

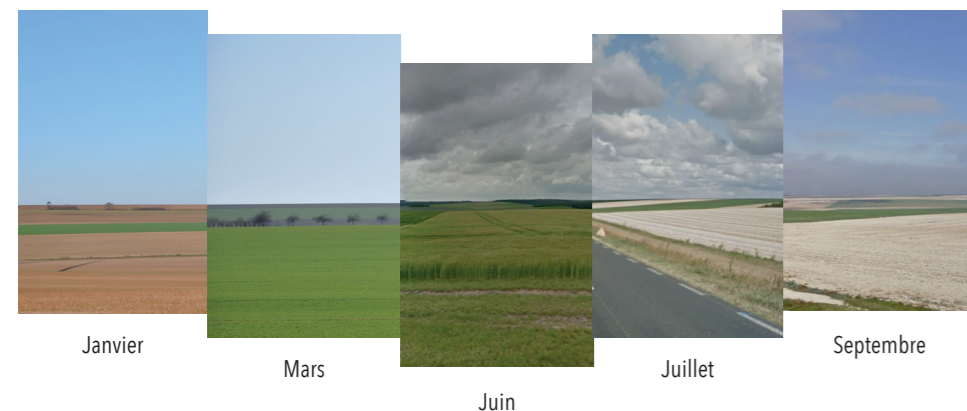
Ce paysage est la résultante de plusieurs facteurs : les orientations stratégiques européennes, la composition des sols et les améliorations technologiques qui ne cessent d'augmenter les rendements.



Paysage de grandes cultures © Valentin Pinsolles

Au fil du temps, le paysage s'est transformé et adapté aux pratiques agricoles. La trame agricole est composée de parcelles de 10 à 50 hectares en moyenne. Ces grands aplats agricoles présentent peu de végétation (haie, bois, forêt ...).

Ce paysage est totalement soumis à l'évolution temporelle des cultures au fil des saisons.



Intégration des bâtiments agricoles

L'activité agricole est un acteur majeur sur la composition du paysage de la Champagne crayeuse en raison des grandes étendues de terres cultivées mais aussi par la présence de nombreux bâtiments agricoles (hangars, silos).

En effet, ces bâtiments peuvent être assimilés à des points de repères (landmarks). Ils sont très visibles dans ce paysage plat, visibles à des kilomètres à la ronde pour certains. La prise en compte de ces bâtiments dans le territoire est primordiale pour améliorer l'image du territoire.

État actuel



« On ne voit que ces bâtiments, leur hauteur, taille, couleur se dénotent du paysage »



Planter des arbres pour mieux intégrer les bâtiments agricoles dans le paysage

Évolution possible pour ce paysage



Courtisols, septembre 2020 © AUDC

Paysage et énergie

Les éoliennes

Le sud du territoire du Pays est propice au développement de l'éolien pour diverses raisons : le gisement de vent et la disponibilité foncière. En y intégrant les projets autorisés, le territoire comptabilisera dans les prochaines années environ 200 éoliennes. Ces installations transforment le cadre de vie, puis globalement le paysage de manière durable et conséquente (impact visuel, impact auditif, etc.).

Évolution possible pour ce paysage



Coupetz, février 2020 © AUDC

« Papa, c'est des guirlandes de Noël dans le ciel ? »



Les éoliennes dans le paysage nocturne du sud du Pays de Châlons © AUDC



« On dirait que les éoliennes ce sont les arbres dans ce paysage »



Les lignes électriques

Comme sur tout le territoire national, les lignes électriques rythment le paysage par intervalles réguliers des pylônes à basse, moyenne ou haute tension. Les champs dénudés accentuent la visibilité de ces pylônes.

Les lignes très haute tension à travers champs © AUDC



« C'est très strict avec toutes ces lignes dans le paysage, les fils, les champs ... »



Lignes électriques au milieu des villages © AUDC